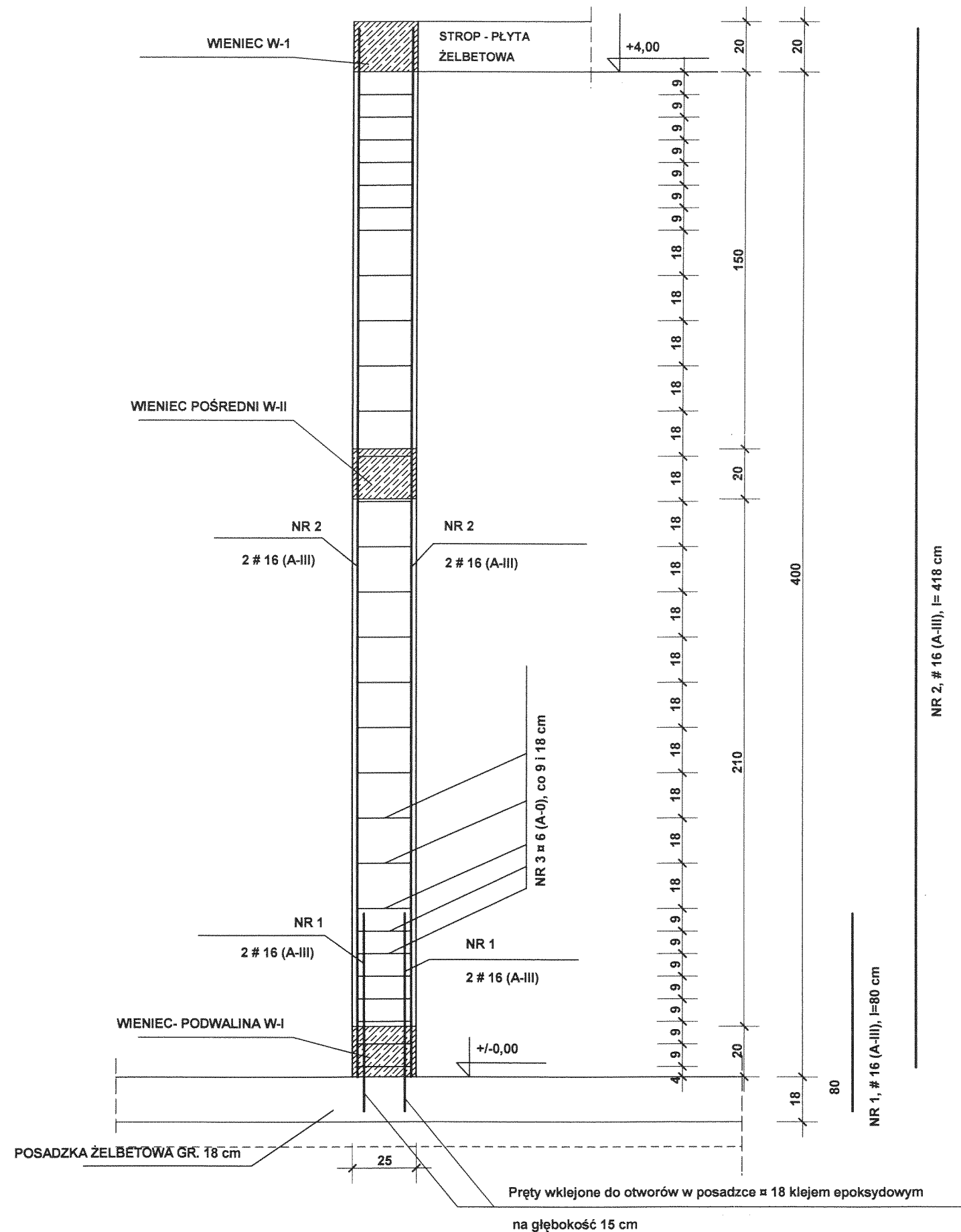
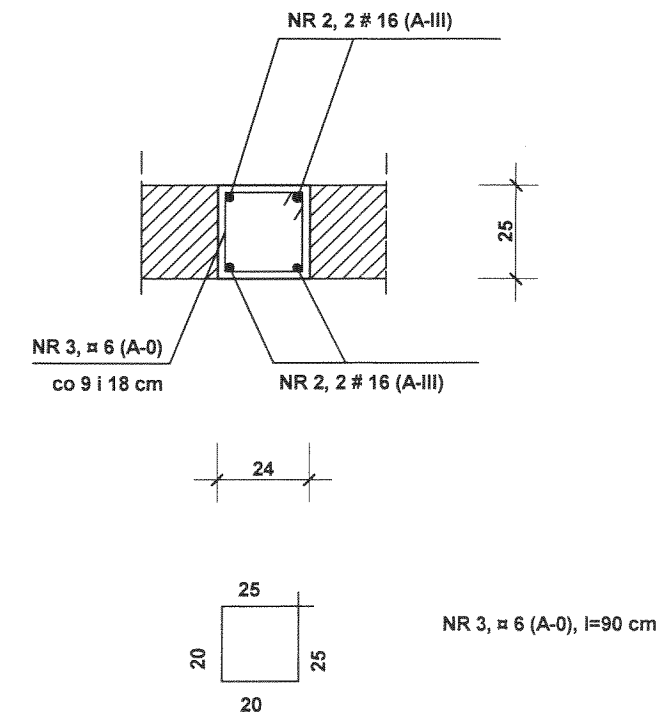


**TRZPIEŃ T-1 szt. 8 \*1:20\***



**A-A**



**BETON B-20**  
**STAL A-0, A-III**

UWAGA !!!: Pręty NR 1 wkleić do otworów w posadzce żelbetowej

68-

<b>KRYSTKOWSKI PROJEKT</b> PRACOWNIA USŁUG PROJEKTOWYCH 26-670 Pionki, Plac Konstytucji 3 Maja 9 tel./fax: 48 612 14 27 ak.krystkowiak@onet.pl		<b>INWESTOR:</b> INSTYTUT TECHNIKI BUDOWLANEJ 06-611 WARSZAWA, UL. FILTROWA 1 <b>OPRACOWANIE:</b> STANOWISKO DO BADANIA ZESTAWÓW DO RÓŻNICOWANIA CIŚNIENIA W HALI BADAŃ REAKCJI NA OGIEŃ W ITB OM W PIONKACH <b>ADRES:</b> 26-670 PIONKI, UL. PRZEMYSŁOWA 2 - DZ NR EWID. 1464/69			
TREŚĆ RYSUNKU: <b>TRZPIEŃ T-1</b>				SKALA <b>1:20</b>	
PROJEKTANT:	DATA	IMIĘ I NAZWISKO	NR UPRAWNIENI	PODPIS	RYS. NR <b>16</b>
Projektował:	2015.05	mgr inż. K. Krystkowiak	UAN-II-8386/RA/113/84		
Sprawdziła:	2015.05	mgr inż. A. Krystkowiak	BUA-III-8386/19/90	